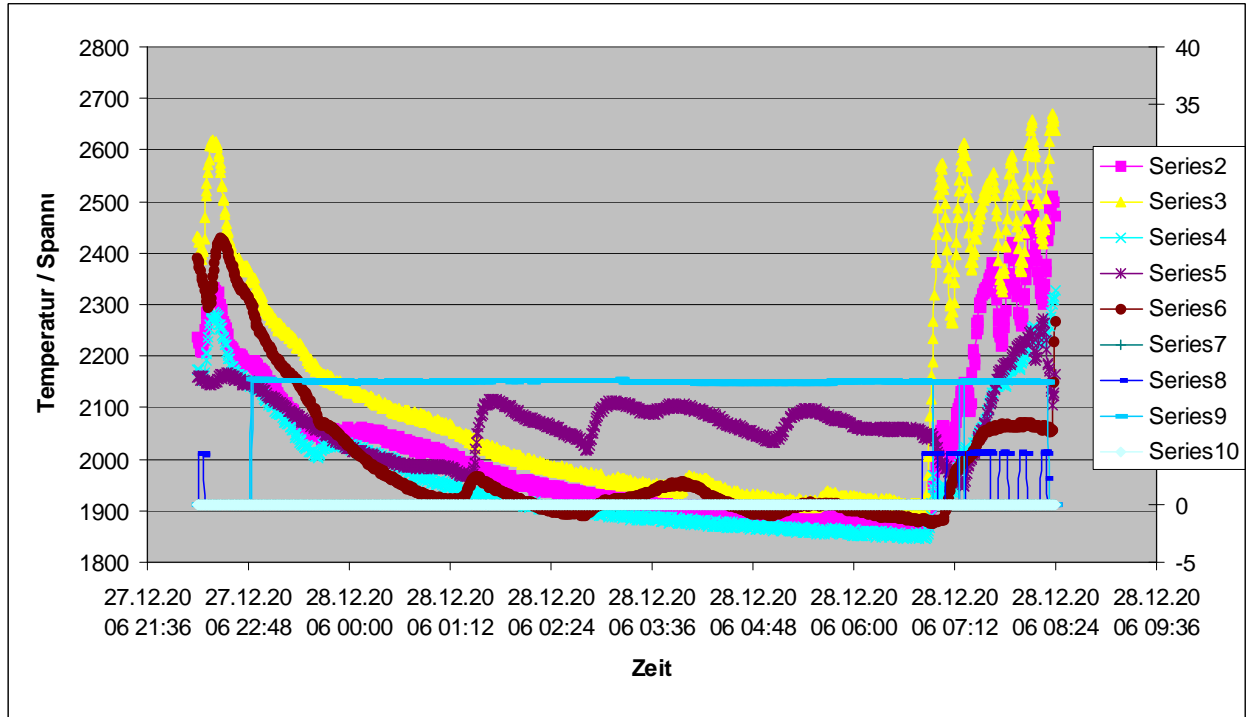


SMMU-05 Application-Note 32

Multi-Channel-Data-Logger


Einsatzgebiet	Labor / Feldtest / Fehlersuche
Anwendung	Erfassung von Spannung, Widerstand, Temperatur, Frequenz, Position ..
Schlüssel-Anforderungen	<ul style="list-style-type: none"> Langzeiterfassung verschiedener Sensorsignale



Beispiel zur Langzeit-Temperaturerfassung an einer Heizungsanlage um eine schwer erklärliche Fehlfunktion zu lokalisieren. Hier fallen nach Abschalten der Heizung alle Temperaturen wie erwartet ab. Nur die lila Serie5 steigt Nachts um ca. 1:30 Uhr plötzlich wieder an, was die ungewollte Entladung des Warmwasserspeichers zur Folge hatte. Der Wärmedieb wurde gefasst.

Vorteile der Source-Measure-Multiplex-Unit

- Eine SMMU kann bis zu 128 Widerstandskanäle und nahezu doppelt so viele Spannungskanäle erfassen. Mit PAC zusätzlich weitere 128 Widerstandskanäle möglich.
- Mittels PAC (Programmable-Automation-Controller) kann die SMMU ohne PC betrieben werden und die Messdaten auf SD-Karte aufzeichnen.
- Geregelter Spannungs- und Stromquelle mit Begrenzung
- Leistung bis 34V / 400mA / ~16W
- Integrierter Multiplexer mit 8 / 16 / 24 / 32 .. 128 .. Anschlusspunkten zur Prüfung mehrerer Prüflinge in einer Prüfaufnahme
- Ansteuerung von PC integriert in MS-Excel (VBA) – Beispiel SW verfügbar, oder mit LabView® Treiber bzw. durch SPS o.ä über RS232 / USB

<i>Hardware Hersteller:</i>	<i>PC-Software und Vertrieb:</i>
JOCHEN + GEORG FRANK  INGENIEURBÜRO FÜR HARD & SOFTWARE	Dr. Markus Bär Pfarrgartenweg 8 D-72119 Ammerbuch TEL. 07073 / 913291 mail@SMMU.info www.SMMU.info 